

# 百年日立 携手腾讯微瓴 助力智慧建筑

0100 1 00 01 01 01 0 1

0100 1 0001 01

# 日立广泛领域积极并持续为社会课题提供解决方案



信息通信系统



产业



公共·都市·交通



电子装置系统



医疗健康



建筑机械



高性能材料



汽车系统

！ 日立在广泛领域积极并持续为社会课题提供解决方案



以业绩丰富的OT x IT x 产品·系统  
提供新的价值，创造更加富足的社会



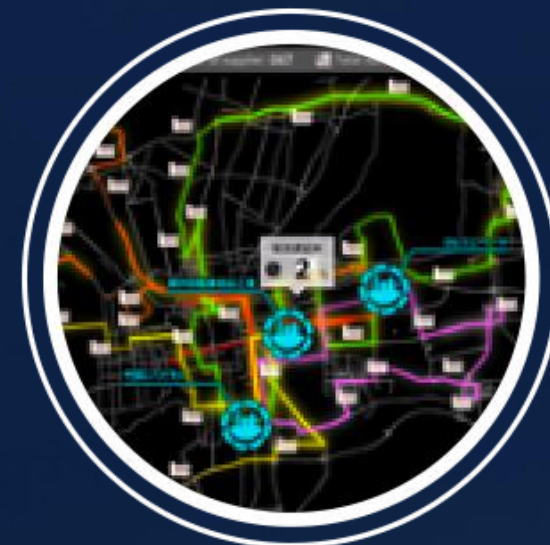
# ！ 日立在中国的社会创新事业

## 医疗健康



- 以合作伙伴方式提高医院经营效率
- 自理支援型养老解决方案

## 产业·流通



- 智能物流、智能制造
- 智能化汽车、医药制造
- 车站客流控制解决方案

## 城市数字化



- 开展电动汽车、车联网、自动驾驶技术
- 城市交通、安防关联解决方案



2018年国内电梯保有量

6,280,000台<sup>\*1</sup>

电梯每天覆盖达到

9400,000,000人次<sup>\*2</sup>

备注：

\*1.数据来源：中国电梯协会

\*2.根据日立云服务大数据系统估算，假设轿厢平均按额定1050kg来计算，平均每天每台电梯运载人数均为1500人次

# 根据建筑的不同需求，灵活实现智能运行



! 根据建筑的不同需求，灵活实现智能运行

等候时间可缩短

5~10%

长时间等待概率最大降低

12%

备注：

以上数据结论均与本公司传统产品模式对比



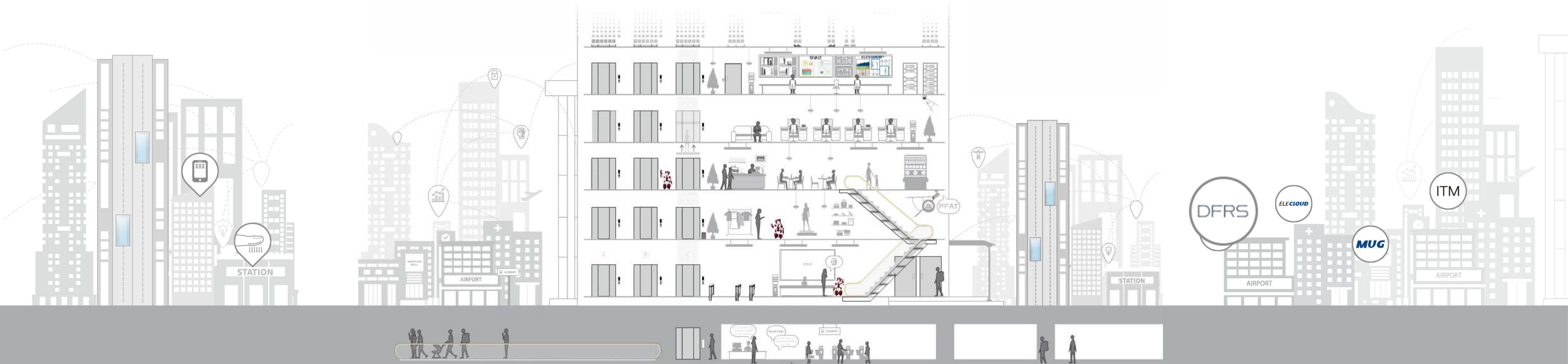
为楼宇物业提出电梯预防性维保及升级改造建议

进入日立电梯 *ELECLOUD*® 云服务中心监控电梯台量

> 220,000 台



# ！ 连接应用场景，构建智慧楼宇生态圈





STATION

SHOPPING MALL

AIRPORT

SUBWAY



STATION

AIRPORT

ELECLOUD

DFRS

MUG

ITM



Work, I want to buy an express ticket for tomorrow.

Need help? Let me show you the ticket vending machine.

SUBWAY

SUBWAY

SUBWAY

SUBWAY

SUBWAY

SUBWAY

SUBWAY

SUBWAY

SUBWAY

SUBWAY

SUBWAY

SUBWAY

SUBWAY

SUBWAY

SUBWAY

SUBWAY



# 桃浦中以创新园英雄地块项目 “无移动压力”的纵向交通解决方案

派梯时间  
**<1秒**

运送能力提高  
**50%**

节能降耗量减低  
**10%**

备注：

- 1.与本公司常规系统相比，运送能力的改善效果会因电梯的规格与使用状况不同而不同
- 2.与本公司常规系统相比，该控制方式实现每天约降低10%的用电量

入楼人数 **286人**

入驻企业数 **24家**

门禁管理

今日通过 **286人**

门禁人流时间趋势

监控系统

设备总量 **64个**

照明系统

当前模式 **办公模式**

能耗管理

今日用电量 **246 kWh**





智慧养老



智慧制造



智慧物流



# 感谢聆听

